

Universitätsgovernance in Wandel:

Über die Einrichtung und Aufgabenentwicklung der
Präsidialkommission für Qualität in Studium und
Lehre an der Universität Würzburg

Dr. Susan Harris-Huemmert

11. Jahrestagung der Gesellschaft für Hochschulforschung
6.-8. April, München

Ablauf

- Hintergrund
- Entwicklungsphase
- Konsolidierungsphase
- Lessons learnt
- Ausblick

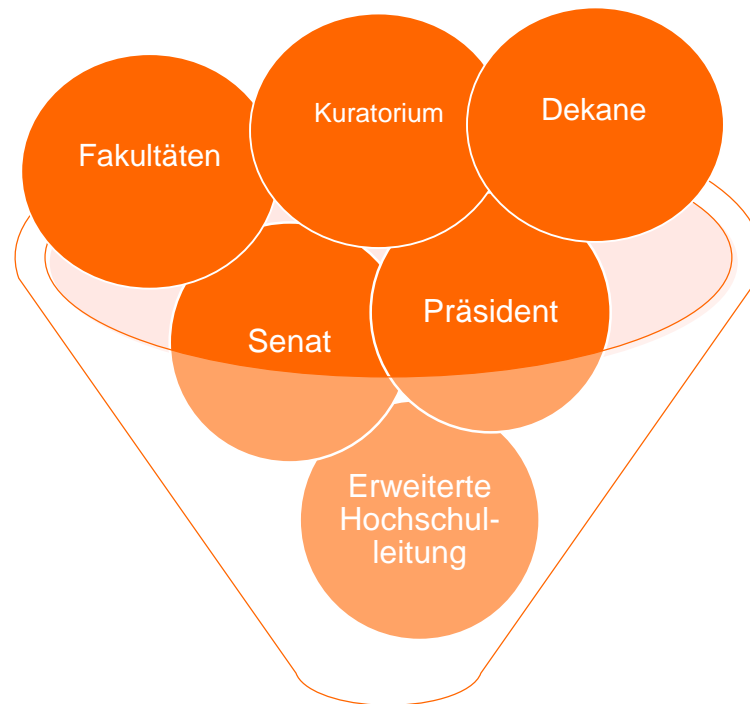
Universität Würzburg (seit 1402/ 1582)

- Volluniversität
- 28.800 Studierende



Gesetzliche Rollen

(BayHSchG, Abschnitt II, Aufbau & Organisation)



Entwicklungsphase (2008-2011)

- Beschluss zur Systemakkreditierung (2008)
- Neuwahl Präsident (2009)
- Fokus auf Lehre, Internationalisierung, Qualitätsmanagement
- Kein *geregeltes* QM-System, aber Lehrevaluation üblich
- Beschluss der Evaluationsordnung (August 2011)
- Keine Qualitätsziele oder abgestimmten Prozessabläufe
- Ad-hoc Leitungsebene, reaktiv
- Ziel: „Systemakkreditierung“ (Aufgabe)

Entwicklungsphase (2012)

- Einführung Studiendekanerrunde (durch VP S & L) Diskussion um Qualität. Entwicklung **Qualitätsziele**
- Erste Arbeiten zur Optimierung Evaluationen i.d. Lehre
- Aufnahme Projektarbeit „**Studiengangentwicklung**“ um Prozesse „Einrichtung/Änderung von Studiengängen“ zu definieren/optimieren (Campus Management System (HIS) als Ziel)
- Aufnahme Projektarbeit „**Prüfungsmanagement**“ (HIS)
- Gründung „**Runder Tisch**“ im Projekt Studiengangentwicklung. Abstimmung Zeitfolge für Einrichtung/Änderung/Aufhebung

Entwicklungsphase (2013)

- Entwicklung QM-System & Verabschiedung **Qualitätsziele**
- **Erhöhtes Bewusstsein** der Stakeholder für andere Bedürfnisse/ Kulturen/ Probleme durch Projektarbeit (CMS; ASPO)
- Verabschiedung **Prozesse „Studiengangentwicklung“** mit Handbuch zur Qualitätssicherung in Studiengängen
- Einrichtung neues **VP-Amt Qualitätsmanagement Organisationsentwicklung**
- Einrichtung **Präsidialkommission** für Qualität in Studium & Lehre (**PfQ**)

Zusammensetzung PfQ

- Vorsitz VP Organisationsentwicklung & QM
- Stv. Vorsitz VP Studium & Lehre
- Kanzler
- FakultätsvertreterInnen (10)
- Studierende (2)
- Frauenbeauftragte
- Mittelbaubeauftragter
- Externes Mitglied (VP S+L)
- Geschäftsstelle PfQ (QM-Beauftragte Universität)

Aufgaben

- Hat die Aufsicht über das QM-System inklusive des Berichtswesens und der Prozesse
- Empfiehlt der Universitätsleitung den Einsatz von Instrumenten der Qualitätsentwicklung (z.B. Studienfachaudit)
- Legt der Universitätsleitung Auflagen und Empfehlungen sowie Zertifizierungsempfehlungen im Kontext des Studienfachaudits vor

Entwicklungsphase (2014)

- Beschluss zur Durchführung **Gesamtbefragung Studierende (AG-Arbeit)**
- Beschluss **QM-System**
- Beschluss **Rollen und Aufgaben**
- **Verstärktes Bewusstsein auf Leitungsebene** für Themen bzgl. Qualitätsmanagement/Organisationsentwicklung
- Vorbereitung uni-internes **Audit-Verfahren** (Autonomie-Steigerung)
- Durchführung **Evaluation Zentralverwaltung (extern)**
- **Engere Zusammenarbeit** Leitung / Fakultäten / ZV

Konsolidierungsphase (2015)

- **Qualitätskultur** zunehmend spürbar, da Rollen & Aufgaben definiert
- **PDCA** als System verstanden, als „lernend/ optimierend“
- **Abbau von Konflikten** unter Federführung Leitungsebene (**Kanzler**)
- Erhöhter **Austausch** VerantwortungsträgerInnen (VP S+L/ Fakultäten)
- Vorbereitung **Gesamtbefragung Lehrende (AG Evaluation der PfQ)**
- Durchführung erstes **Audit-Verfahren** (mit Auflagen) **PfQ**

Lessons learnt?

- a) **Erhöhtes Verständnis** Institution als Ganzes
Fakultäten
Bedürfnisse
- a) **Strategie-Entwicklung**
- b) **Kulturveränderung** (mehr Eigenverantwortung)
- c) **Kommunikationssteigerung**

Noch ausbaufähig:

Wissenstransfer zwischen PfQ & Fakultäten verstärken

Transparenz erhöhen

Monitoring verbessern

Ausblick

- Beschlussempfehlungen
- Beschlussempfehlungen
- Beschlussempfehlungen
- Beschlussempfehlungen
- Überarbeitung

Audits (9 Jahresturnus)

Lehrberichte (jährlich)

Qualitätsberichte (jährlich)

universitäre Evaluationen

Evaluationsordnung

- **Überprüfung des laufenden Systems**
- **Unterstützung der universitären Governance**

Danke für Ihre Aufmerksamkeit!

E-Mail: harris-huermann@uni-speyer.de