

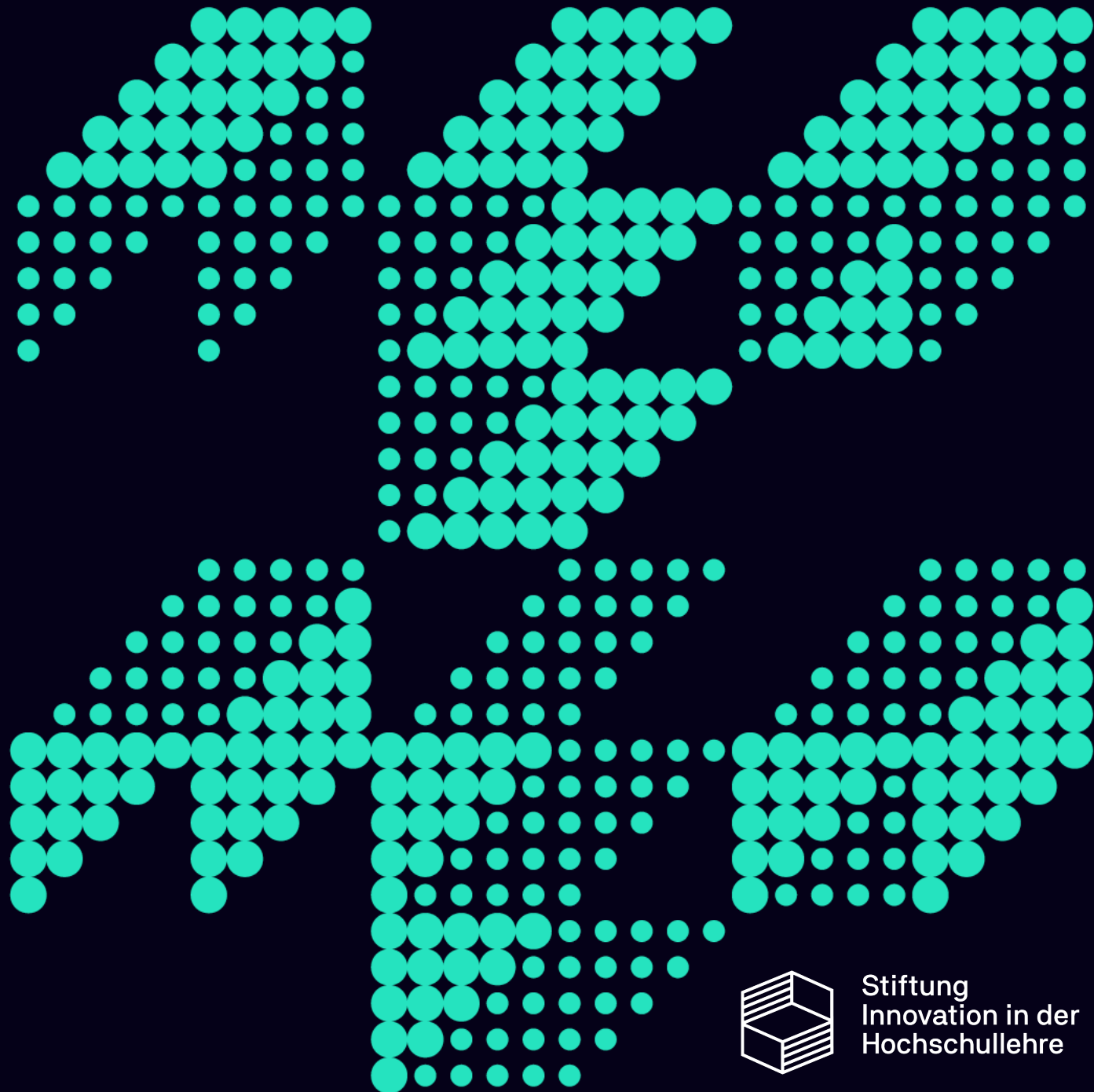
Hochschule  
München  
University of  
Applied Sciences

NEO  
Campus der Zukunft

# NEO – Campus der Zukunft

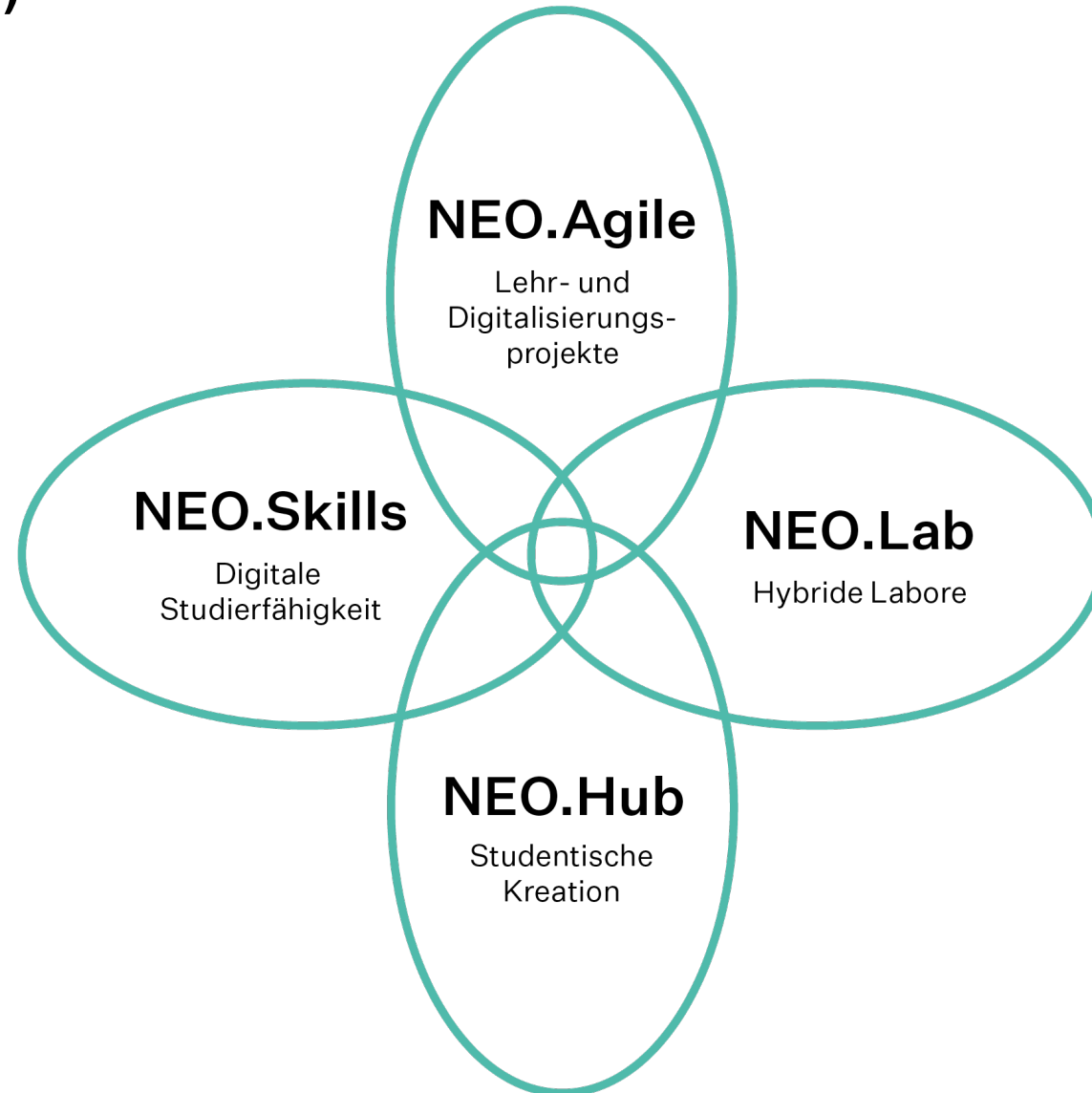
04.07.2023 / IHF

HMM 



Stiftung  
Innovation in der  
Hochschullehre

# NEO (New Educational Organization) (08/2021 – 07/2024)



# NEO.Agile

## Lehr- und Digitalisierungsprojekte

Teilprojektleitung FK 03



Jürgen Huber

# NEO.Lab

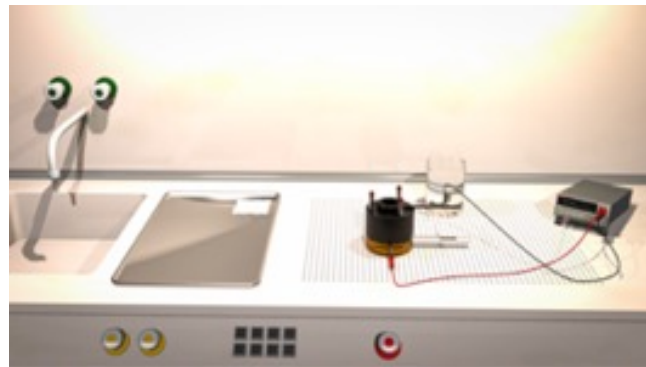
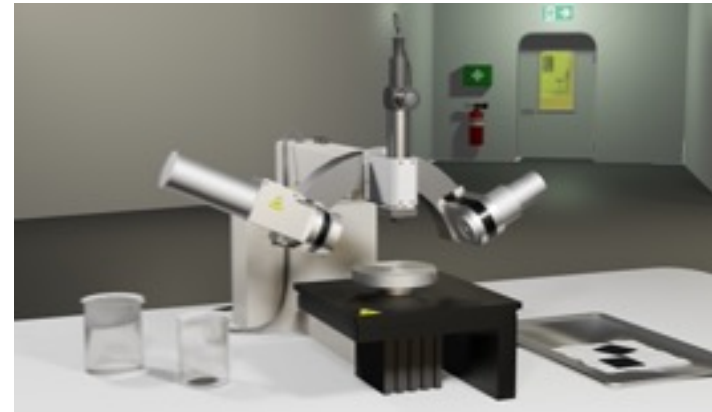
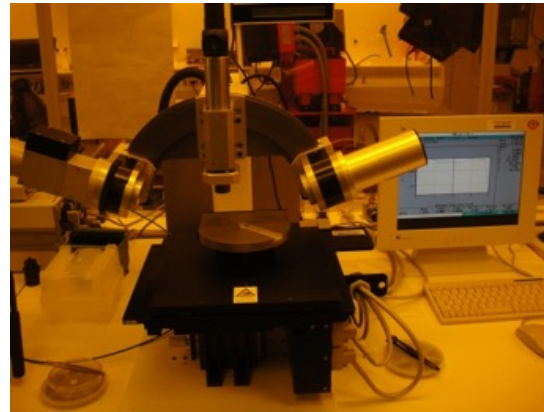
## Hybride Labore

Teilprojektleitung FK 06



Christina Schindler

# NEO.Lab – Hybride Labore



# NEO.Hub

## Studentische Kreation

Teilprojektleitung  
Innovative Lehre



Sara Koss

Entwicklungsleitung DAS  
H.O.R.S.T.



Christian Luidl

# NEO.Hub – Studentische Kreation



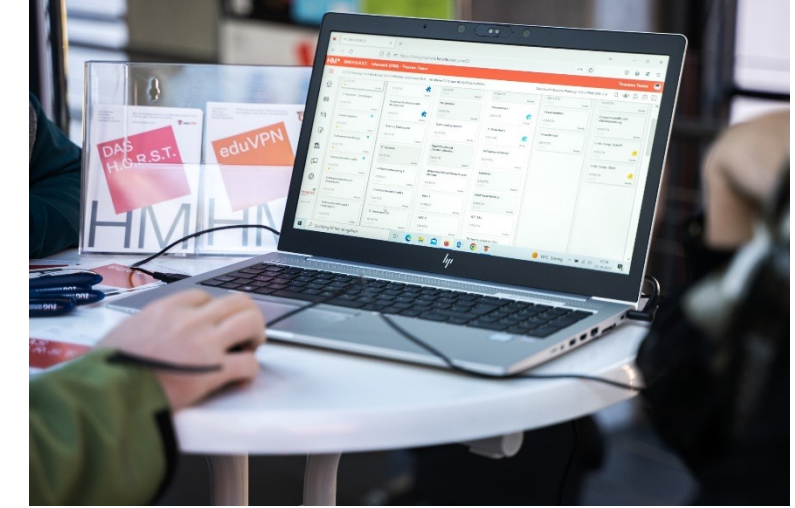
HoMecoming – willkommen zurück



#PartiWoche – Woche der Partizipation



NExpressO – Gemeinsam Gedanken vereinen



# NEO.Skills 4 a digital world

Live, learn, create and  
engage in a digital world

Angelika Beranek  
Christian Strobel  
Alexa Krickel







# Motivation und Ziele von NEO.Skills

- **Digitalisierung** führt zu einem **Strukturwandel der Arbeitswelt** → hochschulseitige Verantwortung einer bestmöglichen Vorbereitung auf die Anforderungen der späteren Arbeitswelt
- „*Future Skills*“ als **Schlüsselkompetenzen**, um in einer hoch dynamisierten Welt zurechtzukommen und diese mitzugestalten
- Im Sinne des *Flexible Learning* soll Studierenden durch **agile Lernangebote** ermöglicht werden, ihre Aus- und Weiterbildung bestmöglich an ihren **individuellen Lebenskontext** anzupassen
- Sie sollen befähigt werden, mündige Internetnutzer:innen zu werden, die in der Lage sind **emanzipiert** Inhalte einordnen zu können, selbst zu produzieren und aktiv an Diskursen teilzuhaben
- **Förderung** des Aufbaus einer PLE → Der Mehrwert liegt in der Förderung **selbstorganisierter** und **selbstbestimmter** Lehr- und Lernprozesse

Durch: Selbstlerneinheiten zu **Selbst-** und **Medienkompetenz**

# NEO.Skills

## 4 a digital world



### LIVE



(Selbst-)Organisation  
(Selbst-)Motivation  
informationelle Selbst-  
bestimmung  
Medien & Gesundheit

### LEARN



selbstreguliertes Lernen  
Nutzungskompetenzen  
Informationskompetenz

### CREATE



(Medien-)gestaltung  
Produzieren & Präsentieren  
Personal Learning Environment

### ENGAGE



Kommunikation  
Kollaboration  
Medien & Nachhaltigkeit

### in a DIGITAL WORLD



Medien(wissen)  
Technologie(wissen)

# NEO.Skills | Übersicht Bereiche und Unterbereiche der SLE



Bereich	Blöcke	Darin enthaltene Teilkurse
LIVE	Selbstmotivation	Wie kann ich mich motivieren? Mechanismen und theoretisches Hintergrundwissen; Wie finde ich heraus, was ich wirklich will?; (Digitale) Tools zur (Selbst-)Motivation
	Selbstorganisation	Zeitmanagement; Selbstorganisation; Routinen entwickeln; Digitale Tools
	Informationelle Selbstbestimmung	Sich und seine Arbeit schützen; Digitale Tools
	Medien und Gesundheit	Selbstreflexion; Stressbewältigung und & Wohlbefinden; Life Skills; Digitale Tools
LEARN	Selbstreguliertes Lernen	Lerntypen; Lernstrategien und -prozesse; (Digitale) Tools
	Nutzungskompetenzen	Office Basics; HM Tools; Fachspezifische Tools
	Informationskompetenz	Suchen & Finden; Bewerten, Interpretieren & Analysieren; Organisieren & Verwalten; Data Literacy
CREATE	Produzieren & Präsentieren	Produzieren, Präsentieren
	Personal Learning Environment	Reflexion der eigenen PLE; Up to date sein & bleiben / Technikwissen
ENGAGE	Kommunikation & Kollaboration	Kommunikation allgemein; Kommunikative Kompetenzen; Online-Kommunikation; Kollaboration
	Medien & Nachhaltigkeit	Medien & Nachhaltigkeit
DIGITAL WORLD	Medien- und Technologiewissen	Medienwissen & Medienkritik; Medienethik & digitaler Humanismus; Critical Thinking Skills

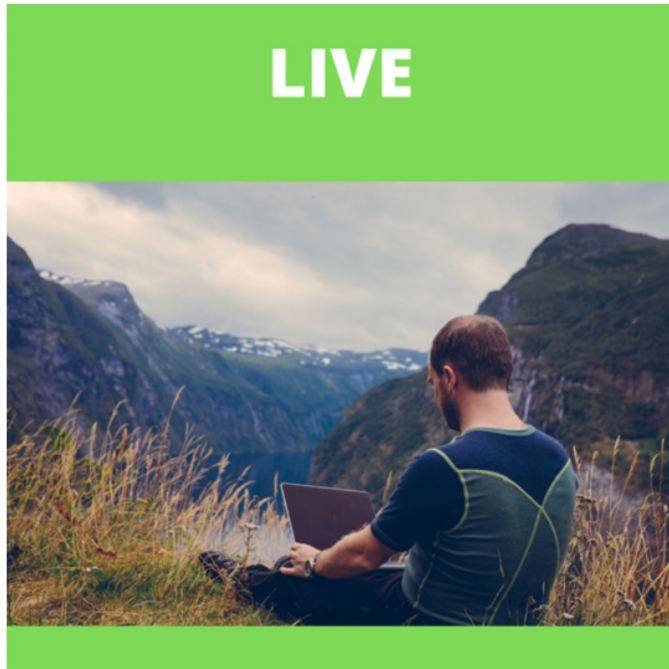
# Aktuell: Moodle Kurs – geplant mobile first

## NEO – Campus der Zukunft | Bereich LIVE

Das fakultätsübergreifende Projekt NEO – Campus der Zukunft (08/2021 – 07/2024) trägt an der Hochschule München zu einem lebendigen hybriden Campus bei, an welchem erfolgreiches Lernen und soziale Kooperation in Verbindung von Präsenz- und Online-Aktivitäten stattfinden.

Im Teilprojekt NEO.Skills werden hierzu Selbstlerneinheiten zu den Bereichen LIVE, LEARN, CREATE, ENGAGE und DIGITAL WORLD implementiert.

Du befindest dich aktuell im Bereich **LIVE**.



Die hierin enthaltenen Selbstlerneinheiten sind dem Maßnahmenkomplex „M1: Förderung der digitalen Studierfähigkeit“ zugeordnet, Teil des Arbeitspakets „AP 1.1 Online-Kurs Selbstkompetenz“ und beinhalten folgende Unterbereiche:

## Intrinsische und extrinsische Motivation



a) Bitte sieh dir das folgende Video an, um ein Grundverständnis für die zentralen Begriffe der Motivationspsychologie zu gewinnen:



b) Lies dir nun bitte den folgenden Artikel in der Zeit "Selbstmotivation. Wie man Tatendrang trainiert" durch:

[Selbstmotivation: Wie man Tatendrang trainiert | ZEIT ONLINE](#)

und erläutere den Unterschied zwischen Motivation und Volition auf dem untenstehenden [Etherpad 1-0](#).

Im Folgenden werden dir fünf Definitionen angezeigt. Jede dieser Definitionen beschreibt eine der fünf Quellen der Motivation nach Barbuto und Scholl (1998), mit welchen du im vorangegangenen Abschnitt vertraut gemacht wurdest.

Bitte ordne jede der Definitionen der dazugehörigen Quelle der Motivation zu.

---

Die Quelle des Selbstverständnisses und die Idealvorstellung kommen in diesem Falle primär aus der Rolle und den Erwartungen des Umfeldes. Beispielsweise übernimmt der Stürmer in einer Mannschaft bestimmte Aufgaben oder Rollen, die er so gut wie möglich bewältigen möchte. Das Gleiche gilt für die Konzertpianistin als Orchestermitglied oder den idealen Manager im Rahmen einer gegebenen Unternehmenskultur. Zu dieser Quelle der Motivation gehört das Zugehörigkeitsmotiv.



Auswählen ...

# Aufbau der Einheiten

- Einführung
- Inhalte
- Digitale Tools
- Weiterführende Infos

## Der "radikale" Weg (optional)

Solltest du sehr anfällig für Ablenkungen sein, gibt es noch folgende "radikale" Methoden, um digitale Ablenkungsquellen in Schach zu halten:

- SelfControl

<http://selfcontrolapp.com/>

Kostenfreies Programm (nur für Mac), mit welchem Internetseiten in eine schwarze Liste eingetragen werden können. Innerhalb einer einzutragenden Zeitspanne kann man diese nicht abrufen.

- Cold Turkey

<https://getcoldturkey.com/>

Kostenfreies Programm (auch für Windows-User), hierbei sind die Internetseiten bereits vorgegeben und werden durch Anklicken gesperrt. Sollten Sie in der eingestellten Zeitspanne versuchen, die Sperre aufzuheben, „verschwindet“ das Internet für kurze Zeit komplett.

- Freedom

<https://freedom.to/>

Gegen einen geringen Beitrag kann hier das gesamte Internet bis zu 8 Stunden ausgeschaltet werden. **Nachteil** ist, dass auch Seiten, die Sie vielleicht für das Studium brauchen, nicht zugänglich sind.

Außerdem für Smartphones:

- [ClearLock - block distractions](#) (nur Android)
- [AppBlock - stay focused](#) (Android und iOS)

# Q & As | NEO.Skills



## Wie erfahren Studierende von den SLE?

- Über die Internetseite der HM
- Über Professor:innen der HM, Peer Coaching an der Fakultät 11,
- Über die Fachschaften
- Über Veranstaltungen wie NexpressoO



# Q & As | Wie finden Studierende die richtige SLE?

The screenshot shows a chat interface with a teal header bar containing a close icon. The chatbot, Mowti, is represented by a small robot icon. The messages are as follows:

- Mowti: Hi, Ich bin Mowti :)
- User: Ich bin hier um dir Fragen rund um NEO.Skills und die angebotenen Kurse zu beantworten und dich bei der Suche nach einer für dich passenden Lerneinheit zu unterstützen. Lass dich von mir per Buttons leiten oder nutze die Texteingabe.
- Mowti: Was kann ich für dich tun?
- User: Was ist NEO.Skills ?
- Mowti: Die NEO.Skills-Kurse geben dir das nötige Skill-Set, um im digitalen Zeitalter durchzustarten und dein Studium erfolgreich zu meistern. Die 34 Kurse sind digitale Selbstlerneinheiten, die sich an alle Studierende der HM München richten und die du eigenständig zu jeder Zeit absolvieren kannst.  
Untergliedert ist NEO.Skills in fünf Themen-Bereiche (LIVE, LEARN, ENGAGE, DIGITAL WORLD und CREATE) und jeweils Teilbereiche mit je drei Kursen.
- User: Zeige die Themen-Bereiche

At the bottom, there is a text input field with the placeholder "Tippe deine Nachricht ..." and a send button (right arrow). A circular close button (X) is located in the bottom right corner.



## Q & As | NEO.Skills

Frage: Haben Studierende die SLE schon getestet? Wenn ja, wie war die Rückmeldung?

- Ja, es gibt bereits Feedback von einigen Studierenden. Auszüge:

- Der Einsatz vieler verschiedener Formate hat das Bearbeiten interessanter gestaltet. (Ich habe noch nie einen so ausführlichen und vielseitigen Moodle-Kurs gesehen!) Man merkt richtig wieviel Arbeit und Überlegung darin steckt.
- Thematisch ist der Kurs sehr interessant, für Studierende relevant und er bittet viele Möglichkeiten, die Inhalte für die eigene Person zu erschließen.
- Teilweise etwas kompliziert, dass die Aufgabentypen fast nie dieselben sind. Evtl. etwas zu vielseitig?
- Ich persönlich fände weniger Texte ansprechender. Ich bin aber auch eher der visuelle Typ, der sich Videos, bildliche Darstellungen usw. besser aneignen kann.



Die Masse an Informationen erschlägt etwas (könnte aber auch daran liegen, dass ich den kompletten bisherigen Kursinhalt innerhalb von zwei Tagen gemacht habe) vlt. ist es anders, wenn dies über einen längeren Zeitraum geschieht?

Das freut mich! An der Stelle möchte ich auch noch mal sagen, dass ich den Kurs wirklich Super finde!

Grundsätzlich muss ich sagen, hat mir der Kurs sehr gut gefallen! Ich finde es sehr bewundernswert wie viel Arbeit und Mühe, aber auch Kreativität in diesen Moodlekurs geflossen ist, das erkennt man an jeder Ecke.

Und damit komme ich direkt zur Didaktik. Der große Umfang an Inhalt wird hier mit sehr unterschiedlichen Methoden vermittelt. Diese reichen von sehr lockeren und spielerisch angehauchten Quiz und Begriffsbestimmungen über Youtube Videos bis hin zu Schreiarbeiten, die ernsthaft zum Nachdenken anregen. Dabei wird einem nicht langweilig und gleichzeitig hilft es, die Masse an Infos in kleinere Häppchen zu teilen, die so besser aufgenommen werden können – das ist motivierend. Würden einige Lehrende dieses Engagement übernehmen, wären viele Studierende sehr glücklich.

# Vielen Dank!

[www.hm.edu/lehre/neo](http://www.hm.edu/lehre/neo)

[angelika.beranek@hm.edu](mailto:angelika.beranek@hm.edu)

[christian.strobel@hm.edu](mailto:christian.strobel@hm.edu)

Instagram: [@neo.hub\\_hm](https://www.instagram.com/neo.hub_hm)

Podcast: **NEO.Campus – Studium neu gestalten**

<https://open.spotify.com/show/6ukb6bSnAqkXvYIDJ>

[PStTu](https://www.podcastaddict.com/podcast/1488888)