



Universität Potsdam  
Zentrum für Qualitätsentwicklung  
in Lehre und Studium

---

## Absolventenbefragung als Teil des Studierenden- Panels der Universität Potsdam

Juliana Schneider, Olaf Ratzlaff  
Hochschulstudien - ZfQ



- § Studierenden-Panel der Universität Potsdam
- § Einbettung der Absolventenbefragung ins Studierenden-Panel
- § Durchführung der Absolventenbefragung
- § Ergebnisverwertung
- § Ausblick

# Das Studierenden-Panel der Universität Potsdam



**Studierendenbefragung:** *jährliche Befragung mit vier Erhebungsinstrumenten*

**Absolventenbefragung:** *½ bis 3 Jahre nach Studienabschluss*

**Verbleibsbefragung:** *5 Jahre nach dem Studienabschluss*

*Student-Life-Cycle vom Studienbeginn bis in den Beruf*



Studienbeginn

Studienhalbzeit

Studienverlauf

AbsolventInnen

**Studierendenbefragung**  
(Themen in allen Befragungen)

Weg zum Studium

- Studienvoraussetzung (HZB, Abiturnote)
- vorherige Berufsausbildung

Studium an der UP

- Urteil zum Studium (Inhalt, Beratung, Organisation, Ausstattung)
- erworbene Fähigkeiten und Fertigkeiten
- Schwierigkeiten im Studium

Außeruniversitäre  
Angaben

- Aktivitäten außerhalb des Studiums
- Erwerbstätigkeit
- Finanzierung

Soziodemo-  
grafische Angaben

- Alter, Geschlecht
- Wohnort
- soziale Herkunft

**Absolventen-  
befragung**

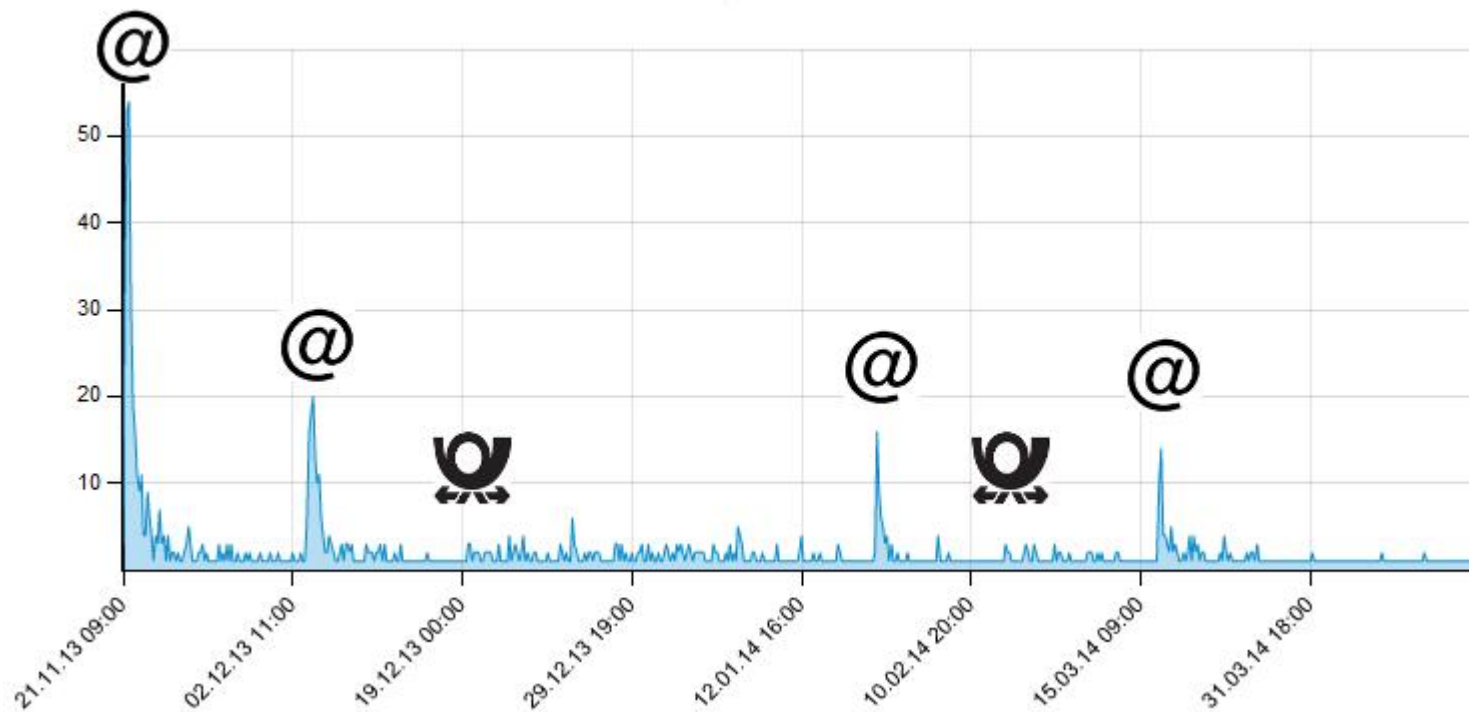
Verbleib nach dem  
Studium

- Stellensuche und Beschäftigungssituation nach dem Studium (Dauer, Schwierigkeiten)
- aktuelle Beschäftigungssituation (geforderte Fähigkeiten, Gehalt, adäquate Beschäftigung, Zukunftspläne)

# Absolventenbefragung - ein Überblick

## Vorgehen:

- Interne Abstimmung des Fragebogens im ZfQ
- Externe Abstimmung mit: Fakultäten, verschiedenen Einrichtungen der Universität



# Absolventenbefragung - ein Überblick



Abschluss	AbsolventInnen			Rücklauf in %	
	gemeldet	erreicht	im Datensatz	Brutto	Netto
Bachelor	2423	2319	947	39%	41%
Master	717	673	284	40%	42%
1. juristische Prüfung	235	223	95	40%	43%
Bachelor (Lehramt)	983	963	376	38%	39%
Master (Lehramt)	856	809	292	34%	36%
alte Studienordnung	2146	2017	732	34%	36%
Magister Legum	61	51	6	10%	12%
<b>Gesamt</b>	<b>7421</b>	<b>7055</b>	<b>2732</b>	<b>37%</b>	<b>39%</b>

# Ergebnisverwertung



## Absolventen-Workshop

### Vorstellung erster Ergebnisse

Diskussion der Ergebnisse und Analysepotentiale mit ExpertInnen, Studierenden, Qualitätsbeauftragten, Hochschulverwaltung und ArbeitgebervertreterInnen

### Ergebnisse:

- § zielgruppenspezifische Berichte
- § Ergebnisdiskussion in Gremien
- § Mitarbeit bei Studiengangüberarbeitung

Universität Potsdam

Meine Studierzeit war wie:  
...eine Mischung aus der größten Freiheit und der größten Unsicherheit.  
Zitat von Studentin Anna, 2015

**WORKSHOP**  
„Absolventinnen und Absolventen der Universität Potsdam auf dem Arbeitsmarkt – Ergebnisse und Potentiale der zweiten Absolventenbefragung“

12.06.2015 | 10.00 – 15.30 Uhr  
Campus Am Neuen Palais | Haus 8 | Foyer o.6o/o.61

**PROGRAMM**

10.00 – 10.10 Begrüßung durch das ZIQ  
Michaela Fuhrmann (Lehrin 2/3)

10.10 – 10.30 Vortrag: Berufliche Karrieren und Erfolge auf dem Arbeitsmarkt  
Olaf Kutzelf (2/2)

10.30 – 11.00 Vortrag: Zur Verwendung von Absolventenstudien: Empirische Befunde und praktische Tipps  
Dr. Kerstin Janson (Professur für internationale Wirtschaft und Logistik)

11.00 – 11.30 Diskussion

11.30 – 11.50 Mittagessen

11.50 – 12.00 World-Café  
• Analysepotentiale für die Universität Potsdam erkennen  
• Ergebnisse kommunizieren und integrieren  
• Perspektiven im Kontext: Erfolge und Praxis  
(zusammen mit dem Geschäftsbereich Career Service der Universität Potsdam)

12.00 – 12.30 Rede und Ansprache  
Marie Wiese (Ministerin für Wissenschaft, Forschung und Kultur des Landes Brandenburg, Abteilung "Wissenschaft und Forschung")

12.30 Verabschiedung

Zentrum für Qualitätsentwicklung und Studium (ZIQ) | Geschäftsstellenverwaltung  
Generale-Palais | Am Neuen Palais 10 | 14555 Potsdam  
Tel. +49 30 470 400 100



## Gremienarbeit:

- § Runde der Qualitätsbeauftragten
- § Studienkommissionen
- § Runde der Studiendekane

## Nutzung:

- § Berichte für Studiengangüberarbeitungen
- § Daten extern (Qualifizierungsarbeiten/uniübergreifend)
- § Daten intern (Fakultäten/Akkreditierung)





## Ergebnisverwertung - Akkreditierung

### **vielseitige Verwendung der Daten für Qualitätsprofile der Studiengänge**

§ z.B. Wahlmöglichkeiten, Internationale Ausrichtung des Studiengangs, Forschungsbezug, Hilfestellung bei Praktika, Beratung zum Übergang in den Beruf, usw...

### **wichtigste Kriterien**

#### **§ Berufsfeldbezug:**

- 20-50% der BachelorabsolventInnen 1,5 Jahre nach Studienabschluss regulär beschäftigt
- beruflicher Erfolg: objektive Indikatoren, subjektive Indikatoren
- Kompetenzbewertung
- Vergleich zu HIS- und INCHER-Ergebnissen



## Panelisten zu mind. zwei Zeitpunkten:

- Studienverlauf → AbsolventInnen = 415 Panelisten
- Masterbeginn → AbsolventInnen = 83 Panelisten
- AbsolventInnen BA → weiteres Studium (Master) = 389 Panelisten

## Geplante Auswertung:

Analysen im Längsschnitt

- Stabilität der Urteile → fixed-effect Regression
- weitere längsschnittliche Analysen z.B.: Veränderung der Fertigkeiten und Fähigkeiten im zeitlichen Verlauf ....
- Verknüpfung der Paneldaten mit entwickelten OSA's

Analysen im Querschnitt

- AbsolventInnen mit und ohne berufliche Ausbildung z.B.: Unterschiede in der Beurteilung der adäquaten Beschäftigung



Überarbeitung des Berichtswesens, mehr Trendbetrachtungen

Verbleibsbefragung der AbsolventInnen von 2010 und 2013

Herausforderungen und Hindernisse:

- 2016 sollte die nächste Absolventenbefragung starten → hier wären 4 BA/MA Kohorten vollendet gewesen
- Absolventenbefragung, durch Einwilligung zur Befragung bereits im Studium

# Universität Potsdam

## Zentrum für Qualitätsentwicklung in Lehre und Studium

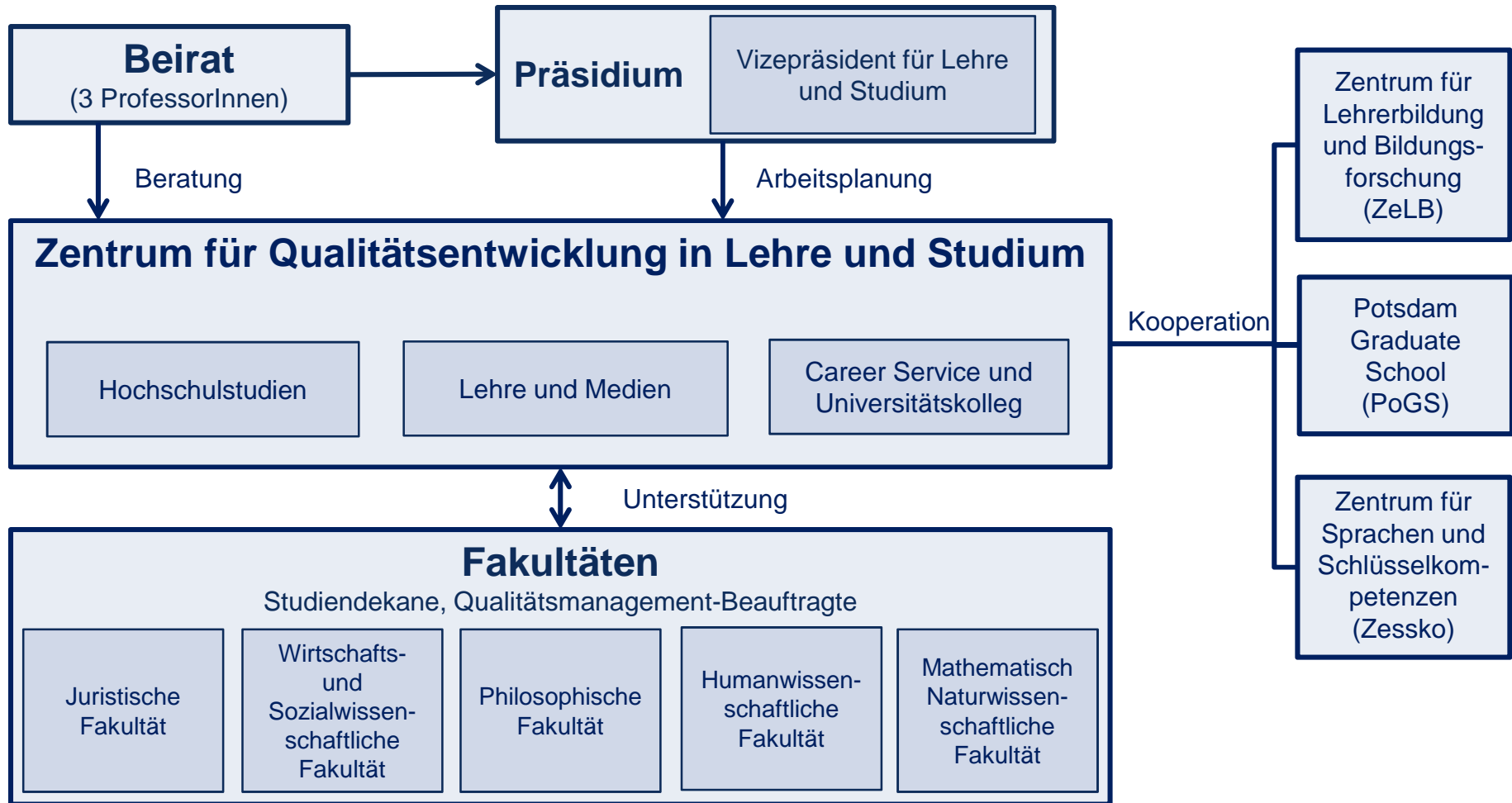


[www.uni-potsdam.de/zfq](http://www.uni-potsdam.de/zfq)



Kontakt: [julianas@uni-potsdam.de](mailto:julianas@uni-potsdam.de), [ratzlaff@uni-potsdam.de](mailto:ratzlaff@uni-potsdam.de)

# Das ZfQ



# Ergebnisverwertung - Aufbau der Berichte

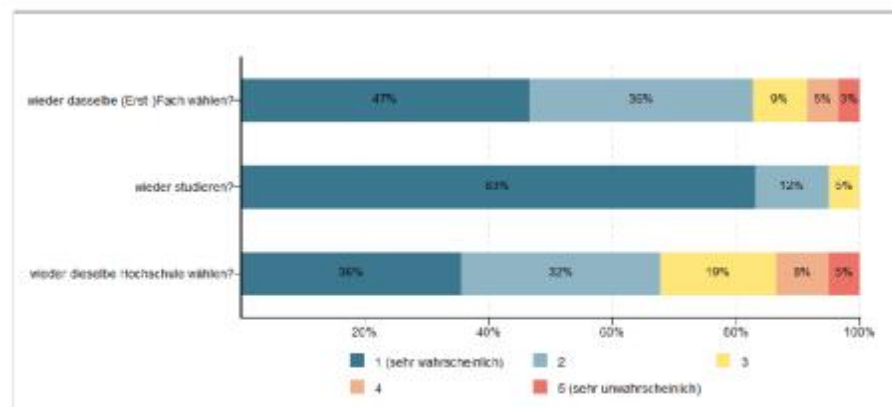
## § Berichte für Studiengänge ab 20 Personen

### 3.1 Rückblickende Studienentscheidung

Im Fragebogen: Wenn Sie rückblickend noch einmal die freie Wahl hätten, würden Sie...

	Studiengang			FG Beispiel			Beispiel Fakultät			Universität		
	$\bar{x}$	n	s	$\bar{x}$	n	s	$\bar{x}$	n	s	$\bar{x}$	n	s
Antworte: 1=sehr wahrscheinlich; 5=sehr unwahrscheinlich												
wieder dieselbe Hochschule wählen?	2.2	59	1.1	2.0	299	1.1	2.0	294	1.1	2.0	431	1.1
wieder studieren?	1.2	59	0.5	1.3	299	0.6	1.3	294	0.7	1.2	431	0.6
wieder dasselbe (Erst-)Fach wählen?	1.8	58	1.0	1.9	295	1.2	1.9	292	1.2	2.0	427	1.2

**Tabelle 2** – Mittelwert ( $\bar{x}$ ), Anzahl der gültigen Antworten (n), Standardabweichung (s): Rückblickende Studienentscheidung



**Abbildung 1** – Rückblickende Studienentscheidung