

Der Berufseinstieg von Absolventen der Kunstwissenschaften

1. Wie lange dauert es bis zur ersten Stelle?

	Eine erste Erwerbtätigkeit ¹ hatten... (in Prozent)		
	direkt/einen Monat nach Abschluss:	drei Monate nach Abschluss:	zwölf Monate nach Abschluss:
Kunstgeschichte/ Kunst- wissenschaft Mag. (n = 25) ²	16,0	16,0	28,0
Theaterwissenschaft Mag. (n = 40)	7,5	15,0	46,2
Graphikdesign/ Kommuni- kationsgestaltung Diplom FH (n = 34)	38,2	52,9	76,5

¹ Berücksichtigt werden selbständige, freiberufliche und abhängige Tätigkeiten in Voll- oder Teilzeit. Nicht berücksichtigt werden Erwerbtätigkeiten im Rahmen einer Promotion, Honorar- oder Werkverträge, Referendariate, Volontariate, Praktika oder Jobs.

² Angaben aufgrund geringer Fallzahlen nur eingeschränkt zu interpretieren.

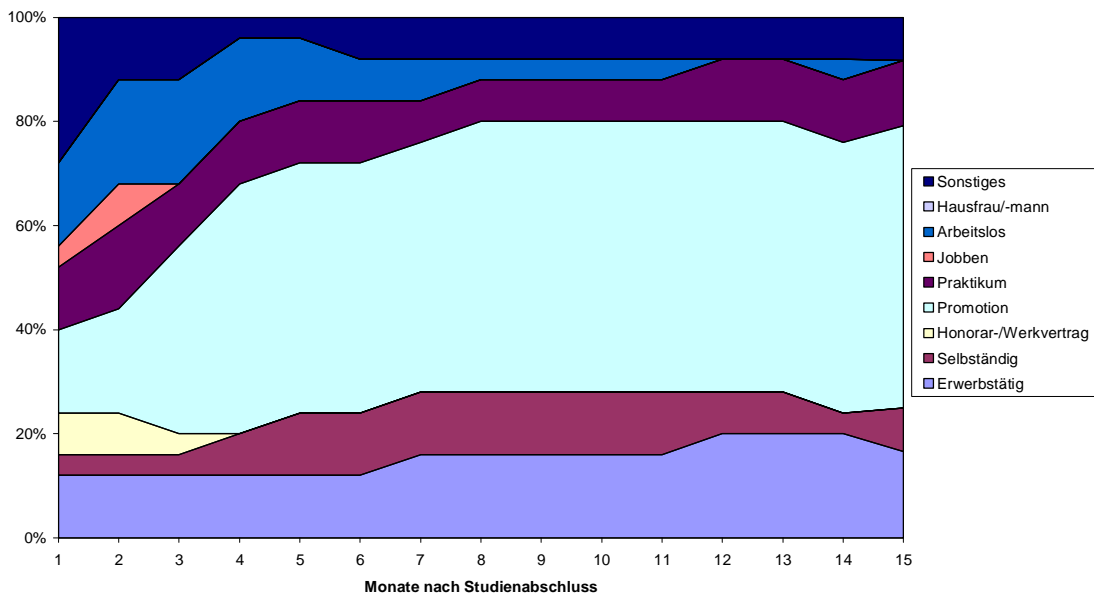
2. Was tun die Absolventen nach dem Examen?

Wie die folgenden Grafiken zu lesen sind:

Auf der waagrechten Achse sind die ersten 15 Monate nach dem Abschluss aufgetragen. Die farbigen Schichten stehen jede für eine der Tätigkeiten, denen die bayerischen Absolventen des Jahrgangs 2005/2006 in den ersten 15 Monaten nach ihrem Studium nachgingen. In jedem Monat zeigt nun die Höhe einer Schicht den Anteil der Absolventen mit der jeweiligen Tätigkeit an.

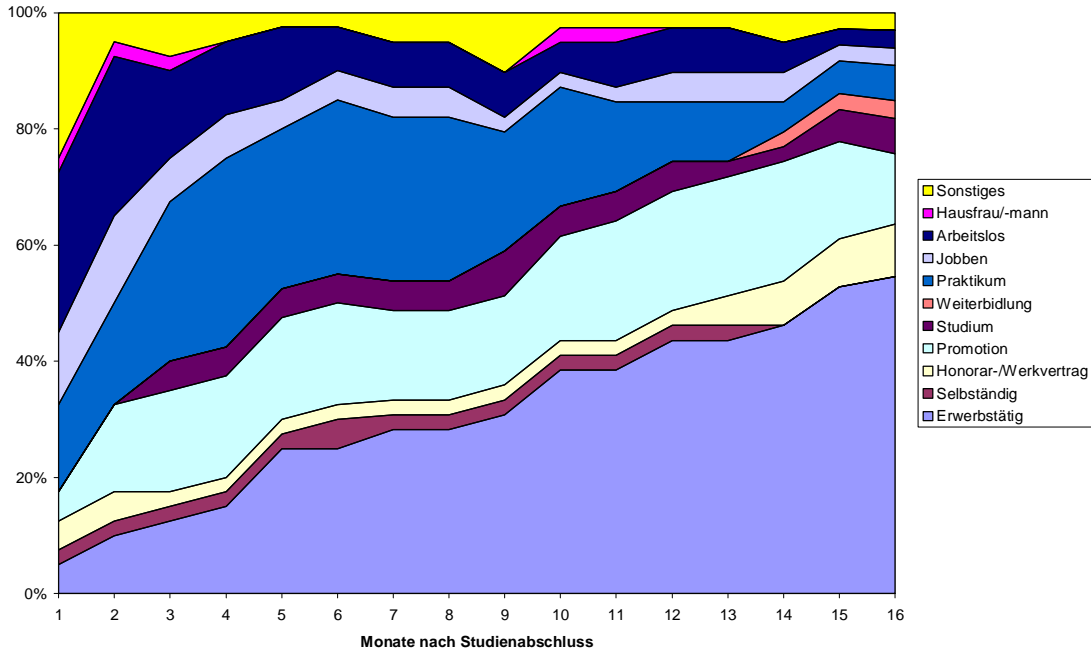
Für die Absolventen in Kunstgeschichte und Kunstwissenschaft sieht man beispielsweise, dass direkt nach dem Studium (Monat 1) etwa 13 Prozent der Absolventen angestellt (lila Schicht) und etwa vier Prozent selbständig waren (violette Schicht), während sechs Prozent auf Werkvertrags- oder Honorarbasis arbeiteten (weiße Schicht). Nach 15 Monaten (Monat 15) machen diese drei Schichten zusammen weiterhin etwa 22 Prozent aus, während der Anteil Promovierender (mit oder ohne Stelle – hellblaue Schicht) von anfänglich 18 auf fast 60 Prozent stieg. Der Anteil der Praktikanten (dunkelviolet) bleibt relativ konstant bei etwa 10 Prozent, während Jobben und Arbeitslosigkeit zwischen Monat 1 und Monat 15 stark abnimmt.

Kunstgeschichte/ Kunstwissenschaft Mag. (n=25)¹



¹ Grafik aufgrund geringer Fallzahlen nur eingeschränkt zu interpretieren.

**Theaterwissenschaft
Mag. (n=40)**



**Graphikdesign/Kommunikationsgestaltung (FH)
(n=34)**

