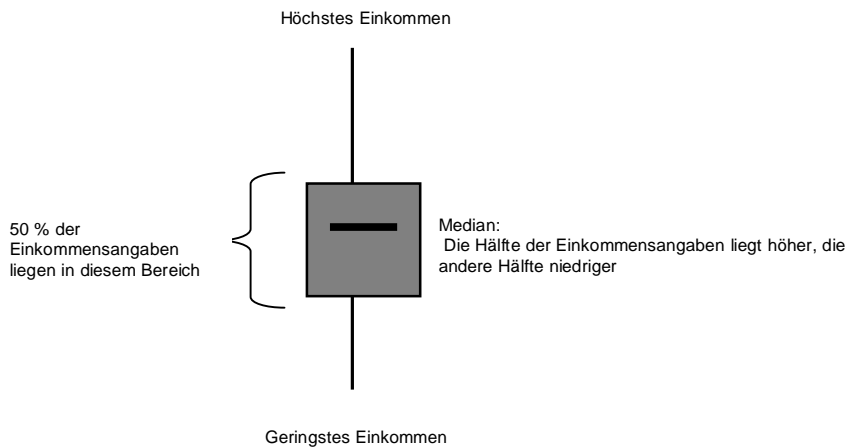


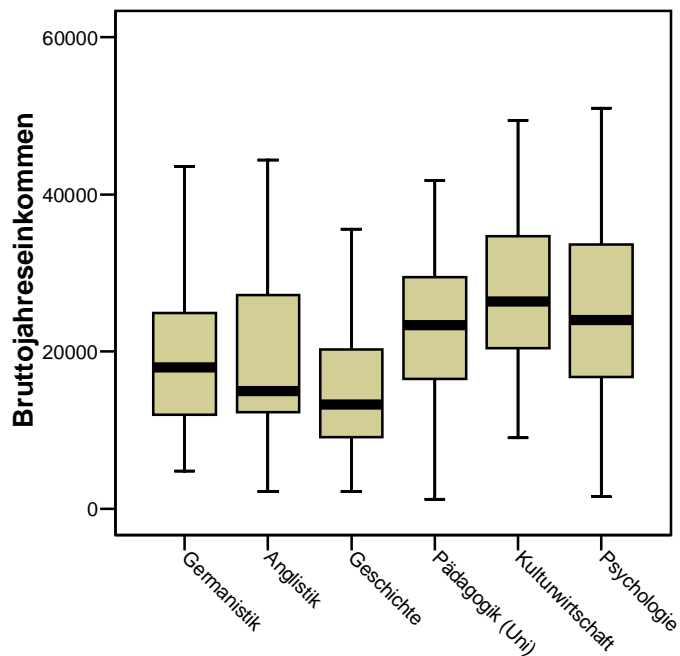
Bruttojahreseinkommen bei der ersten Beschäftigung

(selbständige und nichtselbständige Tätigkeiten inkl. Teilzeitbeschäftigungen ab zehn Stunden/Woche)

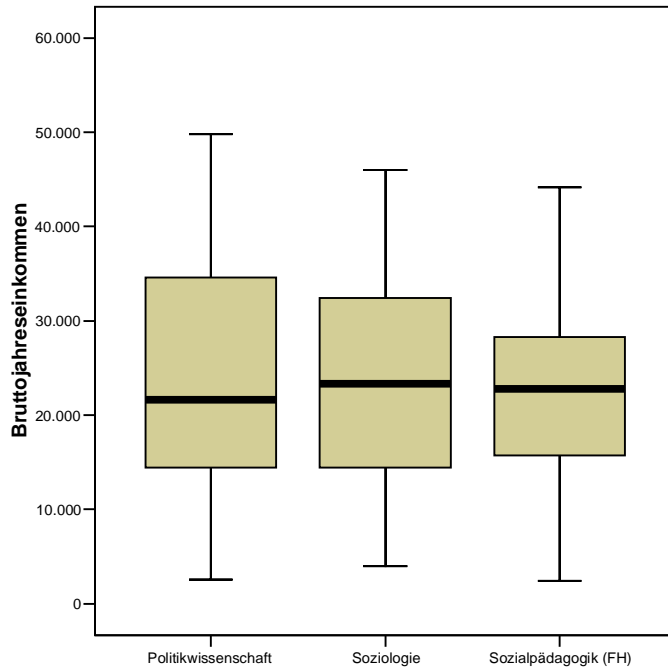
1. Wie die folgenden Grafiken zu lesen sind



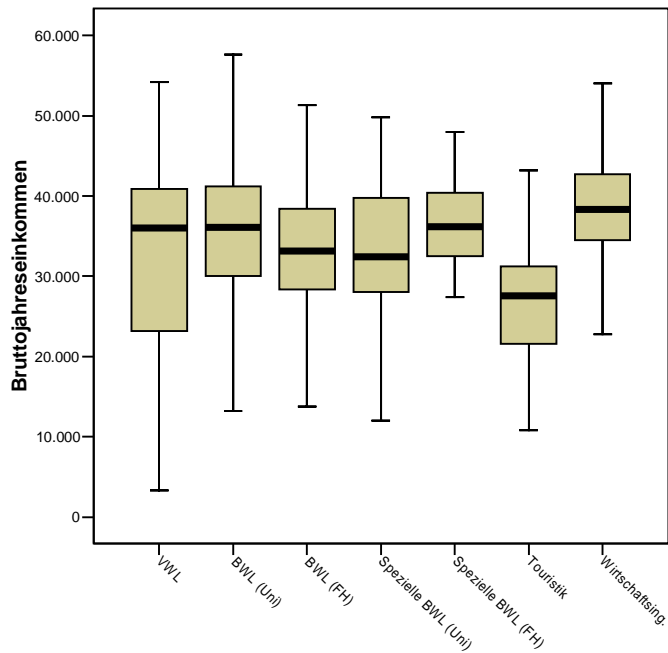
2. Sprach- und Kulturwissenschaften



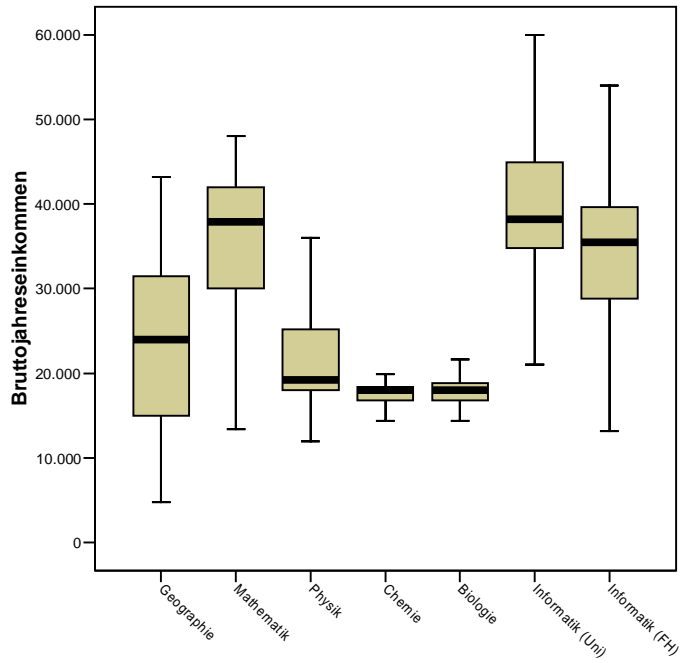
3. Sozialwissenschaften



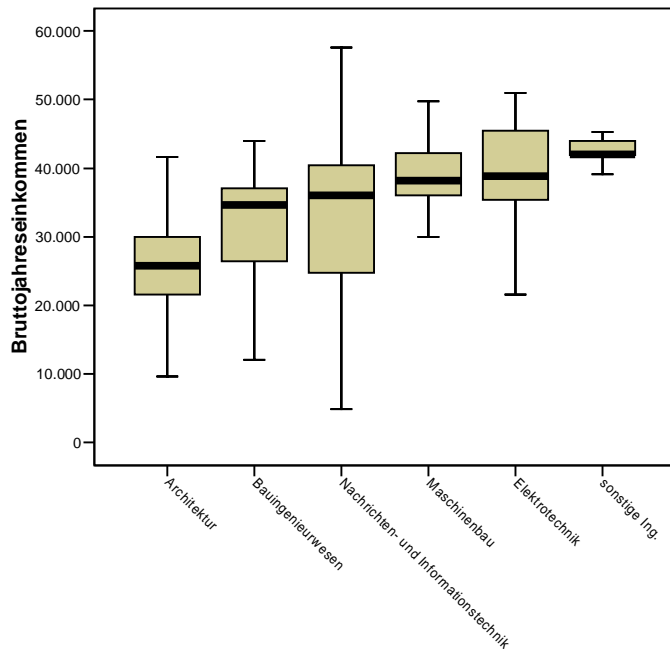
4. Wirtschaftswissenschaften



5. Mathematik und Naturwissenschaften



6. Ingenieurwissenschaften Uni



7. Ingenieurwissenschaften (FH)

